

F2C - F3C



SPREMITORI

PAD MANGLES



Foulards ad alto rendimento, a due o tre cilindri per applicazione appretti, spremitura o tintura di qualsiasi tipo di tessuto con varie possibilità di personalizzazione.

Le speciali tecniche costruttive dei cilindri garantiscono uniformità anche con pressioni elevate.

LARGHEZZE TAVOLE: 1800 • 2100 • 2400

Materiale cilindri: acciaio, ebanite high temp, gomma con mescole speciali

Equipaggiamento standard:

- Vasca/vasche di impregnazione con passaggio singolo o doppio, controllo autom. del livello.
- F2S-F2C: vasca fissa - F3C-F3D: vasca mobile regolabile a movimento pneumatico.
- Costruzione interamente in acciaio Inox, quadro elettrico IP54 a bordo macchina.
- Avanzamento regolabile con motoriduttore comandato ad inverter.
- Motorizzazione diretta sul cilindro superiore (F2S-F2C) o centrale (F3C-F3D) senza rinvii, cinghie o tesatori.
- Spremiture di lavoro con attuatori pneumatici a bassa pressione (press. max di lavoro 7 Bar).
- In ingresso tenditore a doppia barra girevole.
- Cilindro/i allargatore spiralato fisso.

Dotazioni opzionali:

- In ingresso gruppo centratore basculante.
- Gruppo allargatore a cilindri spiralati o a doghe in ingresso e prima della spremitura.
- Bagno riscaldato a vapore indiretto con termoregolazione.
- Versioni speciali per liquidi corrosivi.
- In uscita cilindro compensatore per alimentare il tessuto verso lavorazioni successive.
- In uscita gruppo faldatore.
- In uscita braccio arrotolatore per grossi rotoli.

COMPLETAMENTE INOX - FULL STAINLESS STEEL



High performance foulards, with two or three cylinders for sizing, wringing or dyeing any kind of fabric, with various custom made possibilities.

Evenness is ensured, even at high pressure by a special technique used for building the cylinders.

STANDARD WIDTHS: 1800 • 2100 • 2400

Material used for cylinders: steel, high temp. ebonite, special rubber mix

Standard equipment:

- Tank/tanks for impregnation with single or double sequence, automatic level control.
- F2S-F2C: fixed tank. F3C-F3D: pneumatically driven, adjustable mobile tank.
- Entirely built in stainless steel, IP54 electric panel on board the machine.
- Adjustable feeding with inverter controlled ratiomotor.
- Direct motor driven upper cylinder (F2S-F2C) or central (F3C-F3D) without transmission, belts or lightners.
- Wringing process with low pressure pneumatic actuators (max. working pressure 7 Bar).
- Rotating double bar expander at entry.
- Fixed cylinder/spiralated expander.

Optionals:

- Swinging centering machine at entry.
- Expander unit with spiralated cylinder or with staves at entry and before wringing.
- Heated bath with indirect heat regulated steam.
- Special versions for corrosive liquids.
- Cylinder advancer at exit to feed fabric to the following working process.
- Delivered lapper unit at exit.
- Rolling arm device at exit for large rolls.



F2C



Foulards haut rendement à deux ou trois cylindres pour l'application d'apprêt, pour le pressurage ou la teinture de tout type de tissu, ayant de différents niveaux de personnalisation.

Les techniques spéciales par lesquelles les cylindres sont construits sont à même d'assurer l'uniformité du traitement même par des pressions élevées.

LARGEUR DE TABLE: 1800 • 2100 • 2400

Matériau des cylindres: acier, ébonite haute température, caoutchouc et mélanges spéciales.



Equipement standard:

- Bac/bacs d'imprégnation par passage simple ou double, contrôle automatique du niveau.
- F2S-F2C: bac fixe, F3C-F3D: bac mobile, réglable moyennant mouvement pneumatique.
- Entièrement bâti en acier inox, tableau électrique IP54 positionné sur la machine.
- Avancement réglable par motoréducteur commandé à invertisseur.
- Motorisation directe sur le cylindre supérieur (pour F2S-F2C) ou central (F3C-F3D) ne demandant pas de courroies, de dispositif de renvoi ou de tension.
- Pressurage d'exercice par actuateurs pneumatiques à basse pression (pression max. de travail 7 bar).
- À l'entrée: dispositif de tension tournant à double barre.
- Rouleau/x élargisseurs fixes à spirale.

Equipement optionnel:

- À l'entrée: groupe de centrage basculant.
- Groupe d'expansion à rouleaux, à spirale ou à douves, à l'entrée, en amont du pressurage.
- Bain réchauffé à vapeur indirecte, avec réglage thermique.
- Versions spéciales pour liquides corrosifs.
- À la sortie: cylindre de compensation pour l'alimentation du tissu aux machines se trouvant en aval pour les traitements successifs.
- À la sortie: groupe plioir.
- À la sortie: bras enrouleur pour rouleaux de grandes dimension.



Foulards mit hohem Leistungsgrad, mit zwei oder drei Zylindern für Apprettierung, Pressen oder Färben von jeder Stoffart mit verschiedenen Möglichkeiten zur individuellen Gestaltung.

Die besonderen Konstruktionstechniken der Zylinder gewährleisten Gleichförmigkeit auch bei hohen Druckwerten.

TATSÄCHLICHE BREITEN: 1800 • 2100 • 2400

Zylindermaterial: Stahl, Ebanit high temp, Gummi mit Spezialmischungen.

Modelli disponibili - Models available
Modèles disponibles - Verfügbare Modelle

(A)	F2S	a 2 cilindri versione base con pressioni di 6 e 12 Ton. with 2 cylinders, economical version with pressures at 6 and 12 tons. 2 cylindres, modèle de base, pressions de 6 à 12 tonnes. Mit 2 Zylindern Basisausführung mit Druckwerten zwischen 6 und 12 Tonnen.
(B)	F2C	a 2 cilindri versione standard con pressioni fino a 18 Ton. with 2 cylinders standard version with pressures up to 18 tons. 2 cylindres, modèle standard, pressions jusqu'à 18 tonnes. Mit 2 Zylindern Standardausführung mit Druckwerten bis zu 18 Tonnen.
(C)	F3C	a 3 cilindri equipressione fino a 18 Ton. with 3 cylinders balanced pressure up to 18 tons. 3 cylindres, equipression jusqu'à 18 tonnes. Mit 3 Zylindern mit gleichem Druck bis zu 18 Tonnen.
(D)	F3D	a 3 cilindri con pressioni differenziali fino 18 Ton. with 3 cylinders with differential pressures up to 18 tons. 3 cylindres, ayant pressions différentielles jusqu'à 18 tonnes. Mit 3 Zylindern mit differenzierten Druckwerten bis zu 18 Tonnen.

Standardausrüstung:

- Imprägnierungswanne/-wannen mit Einzel- oder Doppeldurchgang, automatische Pegelkontrolle.
- F2S-F2CC: feste Wanne, F3C-F3D: bewegliche, verstellbare Wanne mit pneumatischer Bewegung.
- Konstruktion vollständig aus rostfreiem Stahl. Schaltschrank IP54 auf der Maschine.
- Vorschub einstellbar mit invertiergesteuertem Getriebemotor.
- Direkte Motorisierung auf oberem Zylindern (F2S-F2C) oder mittlerem Zylinder (F3S-F3C), ohne Vorgelege, Riemen oder Spanner.
- Arbeitspressen mit pneumatischen Niederdruck-Stellgliedern (max. Arbeitsdruck 7 bar).
- Fester Ausbreitungszylinder des aufgewickelten Stoffs.

Zubehör:

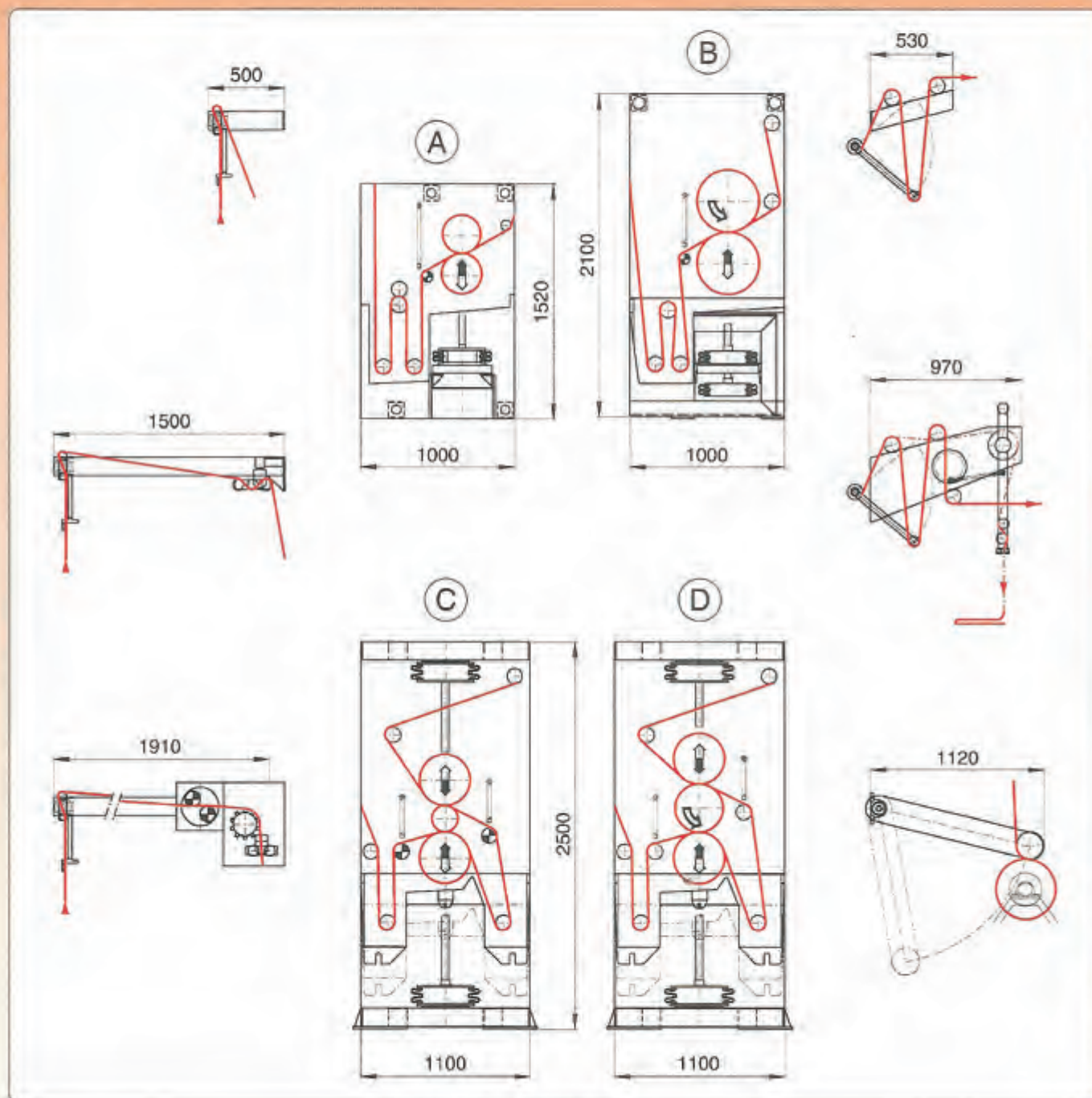
- am Eingang abklippbare Zentriergruppe.
- Ausbreitungsaggregat mit spiralförmigen oder lattentförmigen Zylindern am Eingang und vor dem Pressen.
- Beheiztes Bad mit indirektem Dampf mit Temperatureinstellung.
- Sonderausführungen für aggressive Flüssigkeiten.
- Im Ausgang Ausgleichszylinder zur Beförderung des Stoffs für weitere Verarbeitungen.
- Im Ausgang Fallgruppe.
- Im Ausgang Wickelarm für große Rollen.

CARATTERISTICHE TECNICHE - TECHNICAL SPECIFICATIONS

	F2S	F2C	F3C	F3D	s.i.
VELOCITÀ STANDARD (altre su richiesta) STANDARD SPEED (others upon request)	40	55	55	55	MT/1'
DIAM. CILINDRI CYLINDER DIAM.	250	400	330/170	330	MM
POTENZA (per velocità standard) POWER (for standard speed)	4	7,5	11	11	KW
PRESSIONE MAX MAX PRESSURE	6+12	18	18	18	Bar
LARGHEZZA M/C (tavola + ...) M/C WIDTH (table + ...)	1050	1150	1350	1350	MM

Dati e caratteristiche non impegnative

Data and specifications are not binding



VIA ROVELLA 1/3 • 13825 VALLEMOSCO • (BIELLA - ITALIA)
Tel. 015.7011015 r.a. • Fax 015.7011018 • E-mail: tmtman@tin.it

